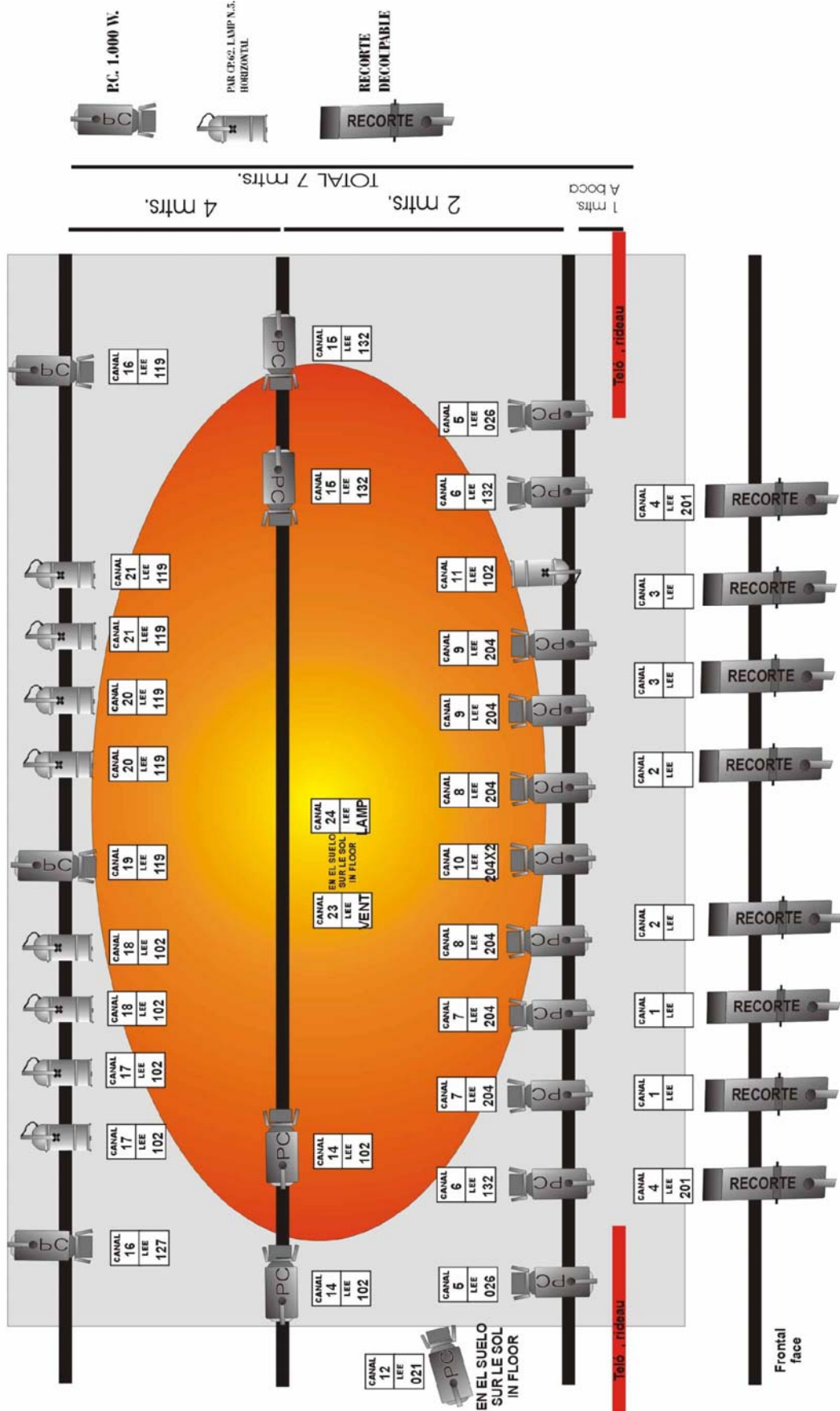


## Ficha técnica

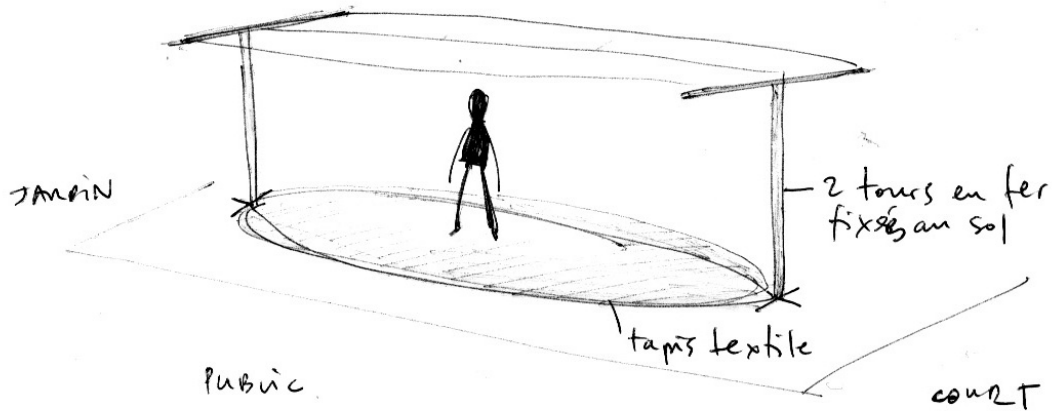
<b>Idioma</b>	SIN TEXTO
<b>Edades recomendadas</b>	Todos los públicos, a partir de 5 años
<b>Aforo máximo recomendado</b>	Público escolar: 250 – 300 pax Todos los públicos: 350 – 400 pax
<b>Actores en escena</b>	2
<b>Personal en gira</b>	3 (ò 4): 2 actores, 1 técnico (+ 1 road manager)
<b>DURACIÓN</b>	55 minutos
<b>MONTAJE / DESMONTAJE</b>	4 horas / 1 hora
<b>PERSONAL PROPORCIONADO POR LA ORGANIZACIÓN</b>	2 electricistas
<b>CARGA Y DESCARGA</b>	En el caso de ser directa al escenario, no necesitamos personal adicional. En cualquier otro caso , consultar con la cia. previamente.
<b>ESPACIO ESCÉNICO MÍNIMO</b>	Sala a la italiana, 8 x 6 m.
<b>EQUIPAMIENTO DEL TEATRO</b>	Espacio equipado técnicamente con sonido y luz. Posibilidad de utilizar el equipo de la compañía (en ese caso, consultar condiciones financieras).
<b>EQUIPO DE SONIDO</b>	P.A. (etapas, cableado, etc...) suficiente para la platea. 2 monitores Mesa de control para conectar dos aparatos estereo (un minidisc y un cd. de la cia.)
<b>CORTINATGES</b>	Cámara negra 3 calles (a 2mts / a 3,5mts / a 4,5mts de boca). Bambalinas para los focos.
<b>VEHICULOS</b>	La compañía accederá para la carga y descarga con una furgoneta Volkswagen Larga Modelo LT, matrícula 4282 DMB, para la cual hay que facilitar aparcamiento cerca del teatro.
<b>CAMERINOS</b>	Camerino o espacio habilitado para los dos actores para ser utilizado como vestidor.
<b>SEGURIDAD Y REGIDURIA</b>	Será necesaria la presencia de un responsable a fin de indicar hora de inicio, así como para coordinar y solucionar cualquier incidencia que pueda surgir a parte de lo estrictamente artístico (ubicación de sillas para el público, seguridad de los elementos instalados, coordinación de otros actos, ...)
<b>LAVANDERÍA</b>	Se proveerá servicio de lavandería gratuito cada 2 representaciones (ver última hoja para detalles)

**PAPIRUS, XIRRIQUITEULA TEATRE**

tècnic. Josep Maria Mora  
tel. 686.305.917 - abeluxtia@gmail.com



## LE DECON

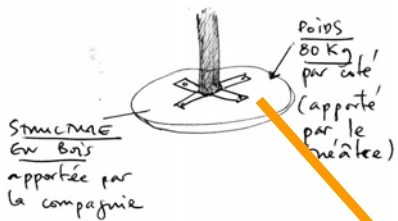


### **ESTRUCTURA DE LA ESCENOGRAFÍA**

(el teatro tiene que aportar 80kg de peso por lado)



#### SYSTÈME DE FIXATION





## **SERVICIO DE LAVANDERÍA**

Muestra del estuario utilizado en cada representación