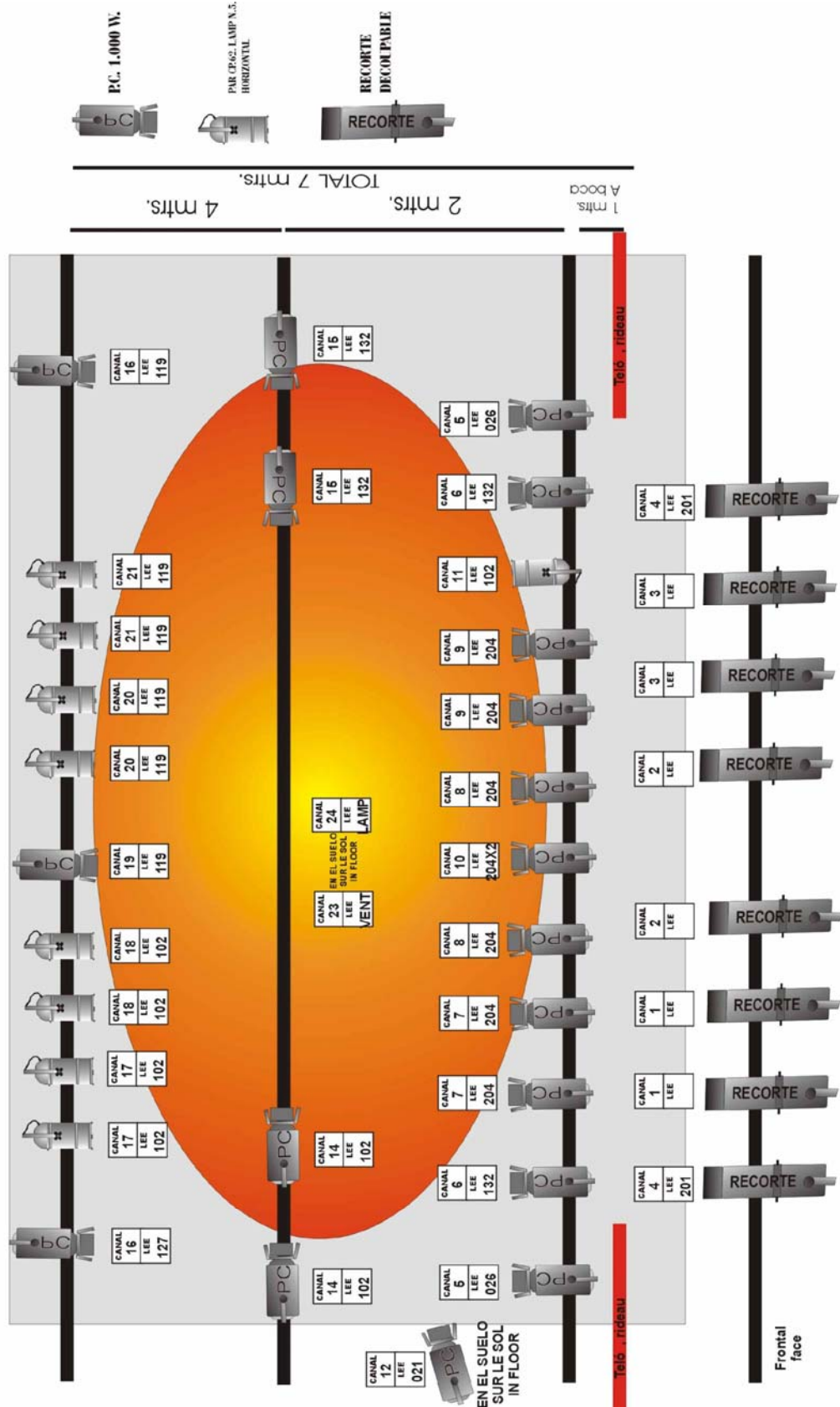


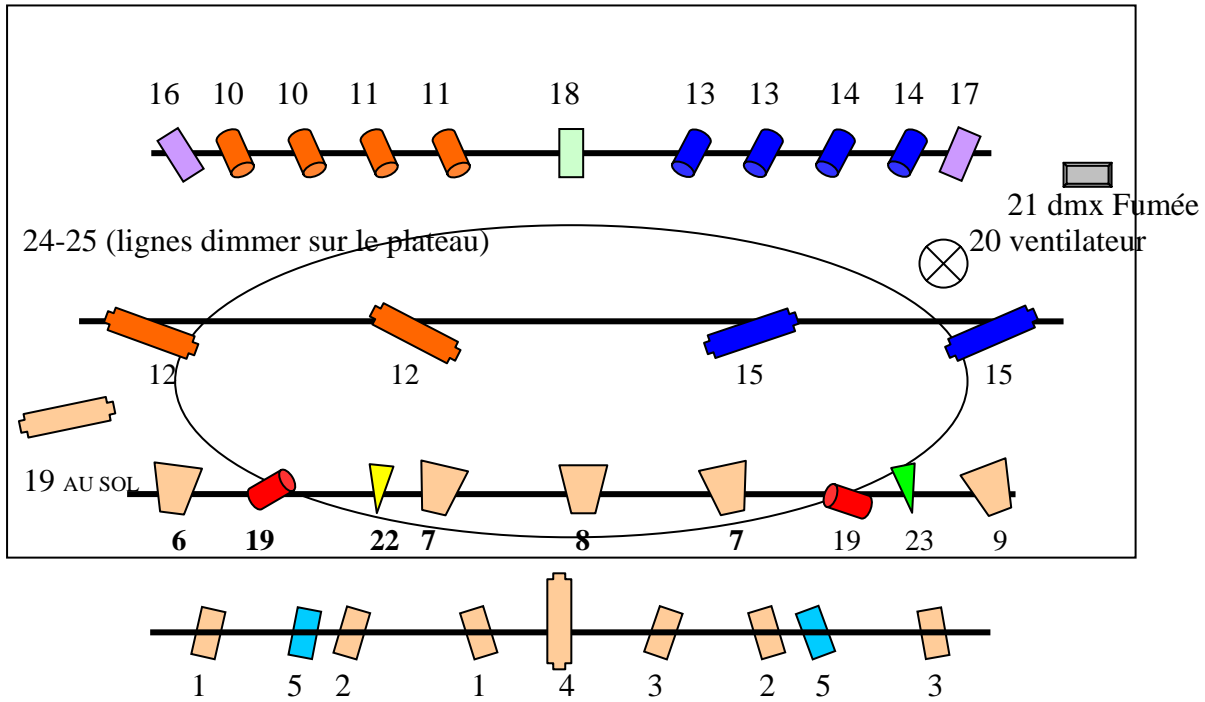
Fiche technique

LANGUE	SANS PAROLES
PUBLIC CONCERNÉ	Tout public, à partir de 5 ans
JAUGE MAXIMUM RECOMMANDÉ*	Public scolaire: 250 – 300 pax Tout public: 350 – 400 pax * consultez-nous pour des conditions de jauge particulières
COMEDIANTS SUR SCÈNE	2
PERSONNEL EN TOURNÉE	3 (ou 4): 2 comédiants, 1 régisseur + (1 administrateur)
DURÉE DU SPECTACLE	55 minutes
MONTAGE	3 heures (si préimplantation lumière effectuée avant notre arrivée - recommandé)
DÉMONTAGE	1 heure
PERSONNEL À FOURNIR PAR L'ORGANISATEUR	2 electriciens 1 ou 2 personnes pour charger/décharger le camion
ESPAI SCÉNIQUE MINIMUM	Salle à l'italienne, 8 x 6 m.
ÉQUIPEMENT DU THÉÂTRE	Lieu équipé techniquement avec son et lumière. Possibilité d'utiliser l'équipement de la Compagnie (dans ce cas, à revoir conditions financières). NOTE : Pour tenir la structure de la scénographie, il faut fournir pain de lestage, 80kg de poids par coté – recommandé. (2 cotés: voir photo)
ÉQUIPEMENT DE SON	<ul style="list-style-type: none"> • Puissance de son (étapes, câbles, etc ...) adaptée à la salle • 2 moniteurs pour le plateau • Table de mixage pour y connecter deux appareils stéréo (un minidisque et un CD de la compagnie)
RIDEAUX	<ul style="list-style-type: none"> • Chambre noire 3 rues (à 2mts / à 3,5mts / à 4,5mts de bouche) • Frises pour les projecteurs.
VÉHICULES	La compagnie accédera pour la charge et décharge avec une Volkswagen Longue Modèle LT. Matricule : 4282 DMB, pour laquelle il faut faciliter stationnement
LOGES	Loge ou espace aménagé pour les deux comédiants (garde-robe inclus)
SERVICE DE LAVERIE	Chaque 2 représentations (voir photo annexée)
SECURITÉ ET ORGANIZATION	Il faut qu'il y ait la présence d'un responsable de l'acte afin d'indiquer l'heure de commencement aussi bien que pour coordonner et résoudre n'importe quel aspect qu'il puisse surgir au-delà du paragraphe artistique, responsabilité de la compagnie.






Plan de lumières optimale



Plan de lumières réduit



public

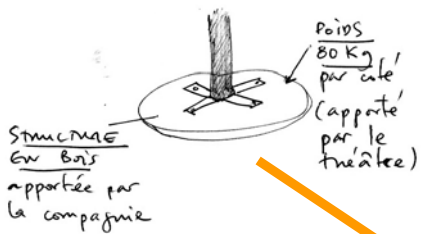
 pc 1kw  Fresnel 1kw
 par n°5 1kw  Decoupé
 par n°2 1kw

Channel 24 et 25 pour régler 2 elements sur plateau
 Channel 20, réglage ventilateur
 La machine à fumée, connectée au dmx, channel 21.
 Directe 220v pour la machine à fumée

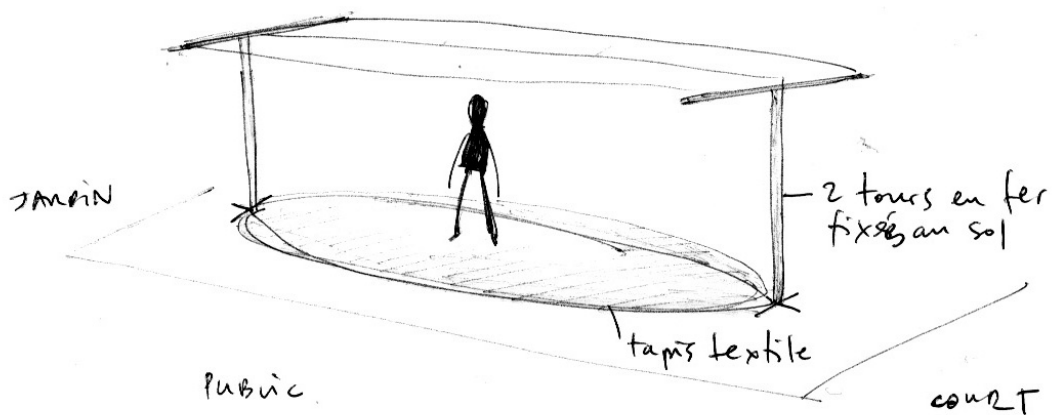
Structure du decor

Le theatre doit apporter 2 poids de 80kg
(un poids par coté, ou plusieurs poids qui complètent les 80kg par coté)

SYSTEME DE FIXATION



LE DECOR



Service de Laverie

Sur la photo vous pouvez voir les 2 costumes utilisés dans chaque spectacle.

L'organisateur doit fournir un service de laverie chaque 2 spectacles (4 robes au total).

